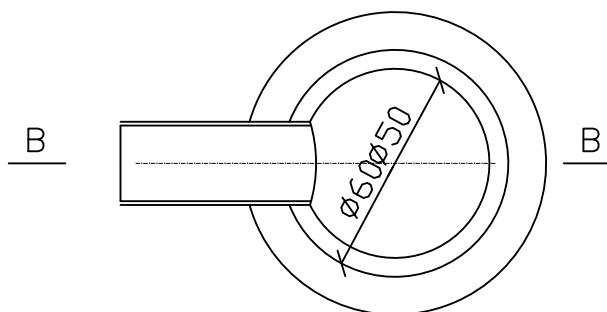
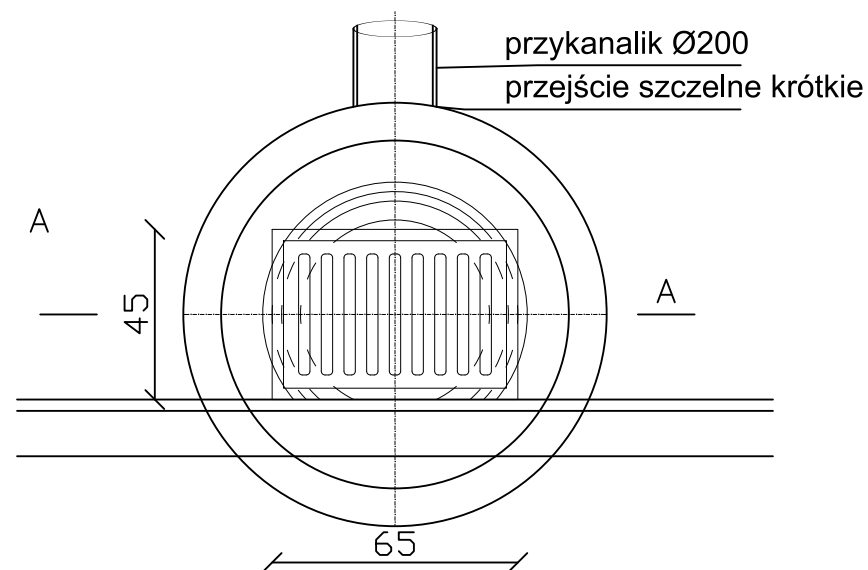



WPUST ULICZNY



Wpust uliczny			
Lp.	Nazwa elementu	Jedn.	Ilość
1	Wpust ściekowy przykrawężnikowy klasa D400	szt.	5
2	Pierścień betonowy-odciążający H=25,0cm	szt.	5
3	Pierścień betonowy-odciążający H=15,0cm	szt.	5
4	Płyta pokrywowa	szt.	5
5	Kręgi betonowe Dn500mm H= 30/ 50 cm	szt.	5/4
6	Kręg betonowy denno-osadnik Dn500mm	szt.	5
7	Przykanalik Dn200mm	szt.	5
8	Przeście szczelne	szt.	5
9	Podsypka cem-piask 1:2	m³	0,20

		<p align="center">PROJEKTOWANIE - NADZORY „PRO-NAD” BOHDAN NIECIECKI 11-015 OLSZTYNEK UL. KOLEJOWA 3/24 TEL. KOM. 601 200 679 E'MAIL bohdan.nieciecki2@wp.pl</p>	
Adres inwestycji:		Miejscowość Biskupiec Ul.Moniuszki i Mazurskie Przedmieście.	
Inwestor:		Gmina Biskupiec al. Niepodległości 2; 11-300 Biskupiec	
DROGOWA	Kierownik pracowni:	Bohdan Nieciecki upr. nr 171/91/OL	Tytuł Projektu: <p align="center">Budowa ciągów pieszo-jezdnych w ramach przebudowy ulic Moniuszki i Mazurskie Przedmieściewraz z budową infrastruktury technicznej.</p>
	Projektant:	mgr inż. Agnieszka Niececka Upr. nr WAM/0139/POOD/11	
	Projektant:		
sanitarna	Projektant:	mgr inż. Katarzyna Klepando Upr. nr WAM/0143/POOD/13	
	Projektant:	mgr inż. Bartosz Sowa Upr. nr WAM/0131/POOS/13	
Data: listopad 2024		Tytuł rysunku: WPUST ULICZNY	
Skala: 1:100/500		Nr. rys.: S4	